

Business Model Fab

Stratégie et Innovation de Business Model

Atelier de Travail Collaboratif

L'Innovation Stratégique

L'Innovation Stratégique, une Innovation Radicale du Business Model

Vous souhaitez innover en vous écartant significativement de l'offre de référence, vous ambitionnez de faire émerger de nouvelles règles du jeu dans votre industrie ...

... nous vous proposons pour ce faire une approche basée sur une logique d'exploration, combinant créativité et rigueur analytique, focalisée sur la création de valeur pour le client et l'entreprise.

Un **temps fort** de 3 à 8 jours (*) conçu autour :

- d'un **groupe**, composé de 9 à 12 personnes
- d'un **espace** de travail dédié
- d'une **démarche**, ses outils et méthodes associés

Créant une véritable expérience d'immersion intensive et de travail en mode collaboratif

Un **groupe pluridisciplinaire**

Les différentes fonctions de l'entreprise sont représentées : marketing, R&D, commerce, stratégie, design, opérationnels (production, relation client, etc) ...

La diversité des expériences et des points de vue garantit la richesse des échanges.

Innovation Room

Un espace qui appartient au projet.

Il est agencé de sorte à favoriser l'intelligence collective et la créativité.

Il est enrichi en contenu au fur et à mesure de l'avancée des travaux.

Démarche

Une démarche de résolution de problème créative.

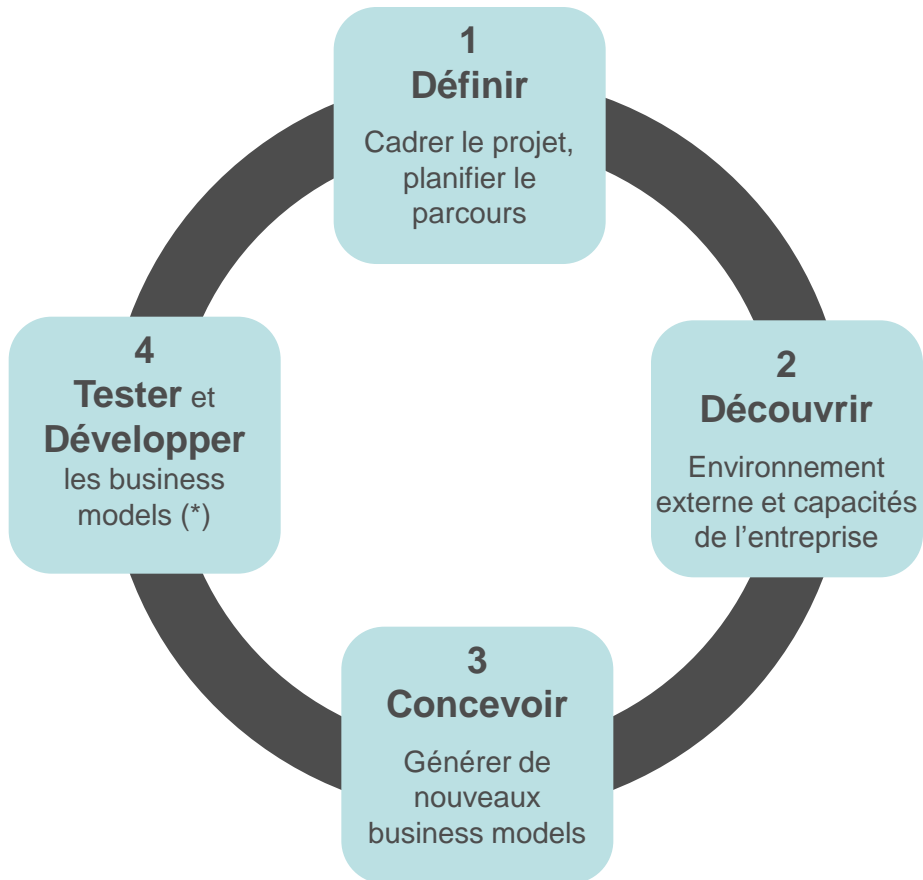
La démarche est menée en mode projet à cycles courts.

(*) plusieurs formats possibles : de 3 jours en immersion à 4*2 jours repartis sur plusieurs semaines



Innovation Room

Une **démarche** de résolution de problème créative



(*) cette phase fait l'objet d'une prestation complémentaire d'accompagnement au développement de projets innovants

... s'appuyant sur une **boîte à outils** et des "best practices" de l'innovation.

Les outils sont visuels, ils favorisent la créativité, les interactions, le partage.

Cartographie des tendances :
Macro-environnement, industrie, technologies

Quoi ?
La cartographie des tendances du macro-environnement, de l'industrie, technologiques offre un aperçu des principales forces qui influent sur le marché. La carte guide tout le processus d'innovation, elle permet d'identifier les facteurs dont il faut impérativement tenir compte au cours du processus.

Pourquoi ?
Les tendances ont le pouvoir de limiter ou au contraire de favoriser l'innovation. D'une part, il est absolument nécessaire d'identifier les freins potentiels dus aux facteurs réglementaires, environnementaux, etc. A l'opposé, les tendances peuvent révéler des opportunités et être une véritable source d'inspiration.

Comment ?

- Définir les champs (sociétal, légal, etc.) à investiguer
- Identifier les tendances via une combinaison de recherches (publications, internet, etc.), interviews experts et/ou utilisateurs, brainstorming au sein de l'équipe.
 - Décrire les tendances en détail si nécessaire (cf. Fiche Tendances)
 - Garder l'esprit ouvert, être attentif aux signaux faibles, regarder à la périphérie, voire au-delà de l'industrie
- Évaluer l'impact et le "time to impact" de chaque tendance
- Capturer les conclusions clés (cf. Fiche Capture Connaissances) et capitaliser sur le mur de connaissances

Business Model Fab 1

Identifier les tendances qui ont un impact sur les solutions

1. Décrire les tendances clés
Fiche Tendances

2. Cartographier les tendances
Time to Impact

3. Capturer les conclusions clés
Fiche Capture Connaissances

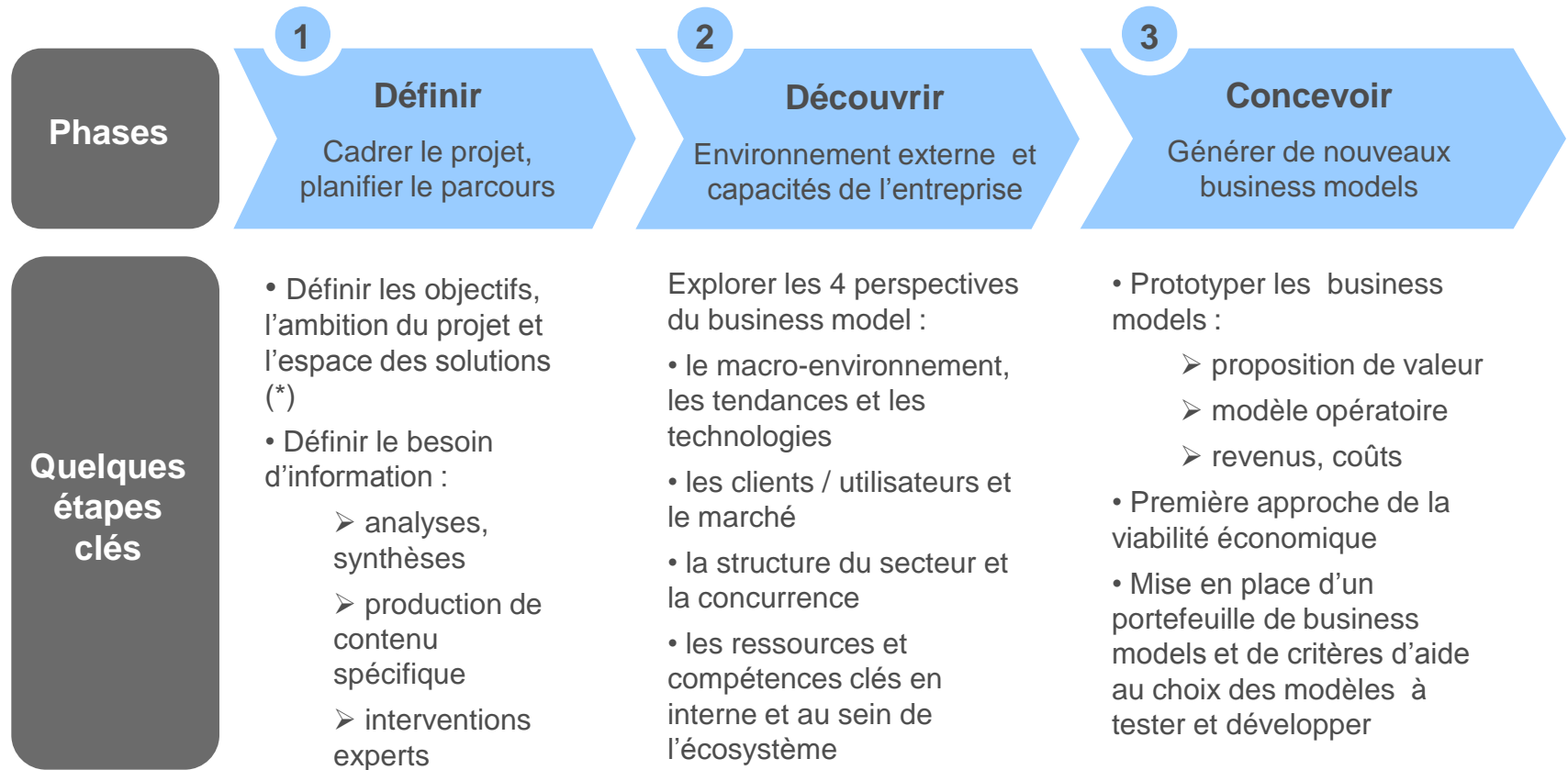
Conseil : Les tendances abordées doivent être utiles, actionnables. Les descriptions vagues et les observations générales n'ont que peu d'intérêt. Utiliser des illustrations et des exemples.

Business Model Fab 2

Exemple d'outil et sa fiche méthode associée

Le modèle PESTEL "étendu" pour l'exploration du macro-environnement, des tendances et technologies

Zoom sur la démarche



(*) on pourra ici définir des thématiques générales ou spécifiques à explorer : Numérique (Big Data, Internet of Things, etc.), Servitization, Responsabilité Sociétale et Environnementale, BoP, etc.

Quelques principes pour développer

l'intelligence collective

et

tirer parti de la puissance du groupe

- **Paralléliser**

Les participants travaillent à différentes échelles (individu, sous-groupe, groupe) sur des thématiques similaires, on favorise ainsi la diversité et l'originalité des points de vue, ou sur des thématiques complémentaires, on démultiplie ainsi les efforts.

- **Multiplier**

Le parcours est conçu de telle sorte à multiplier les occasions de générer de nouveaux concepts à chaque étape du processus pour amener les participants à concevoir collectivement des solutions de rupture.

On multiplie aussi les perspectives à explorer (clients, tendances, concurrence, etc) pour appréhender la problématique dans sa globalité.

- **Itérer**

Le parcours suit un cycle d'apprentissage. La répétition d'ateliers en sous-groupes et de synthèses de groupe développe la confiance dans chacun et dans la diversité des expériences. Les participants sont de plus en plus enclins à laisser libre cours à leur créativité, le groupe apprend à s'auto-organiser et gagne en rapidité, efficacité.

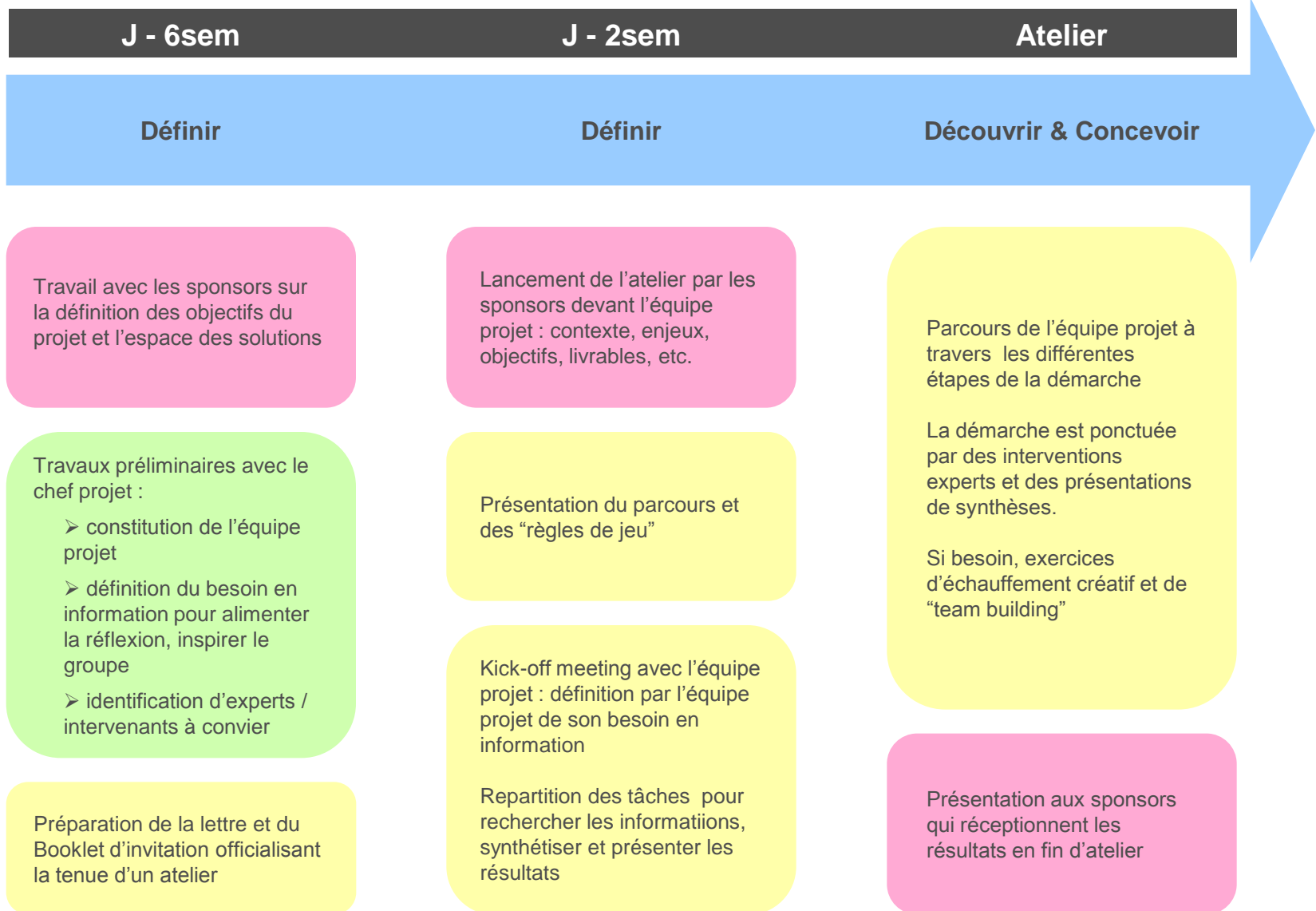
- **Adapter**

Le parcours est certes rigoureusement planifié, il laisse aussi la place à l'émergence et à l'adaptation ("Work in Progress") pour suivre l'évolution et les besoins du groupe.

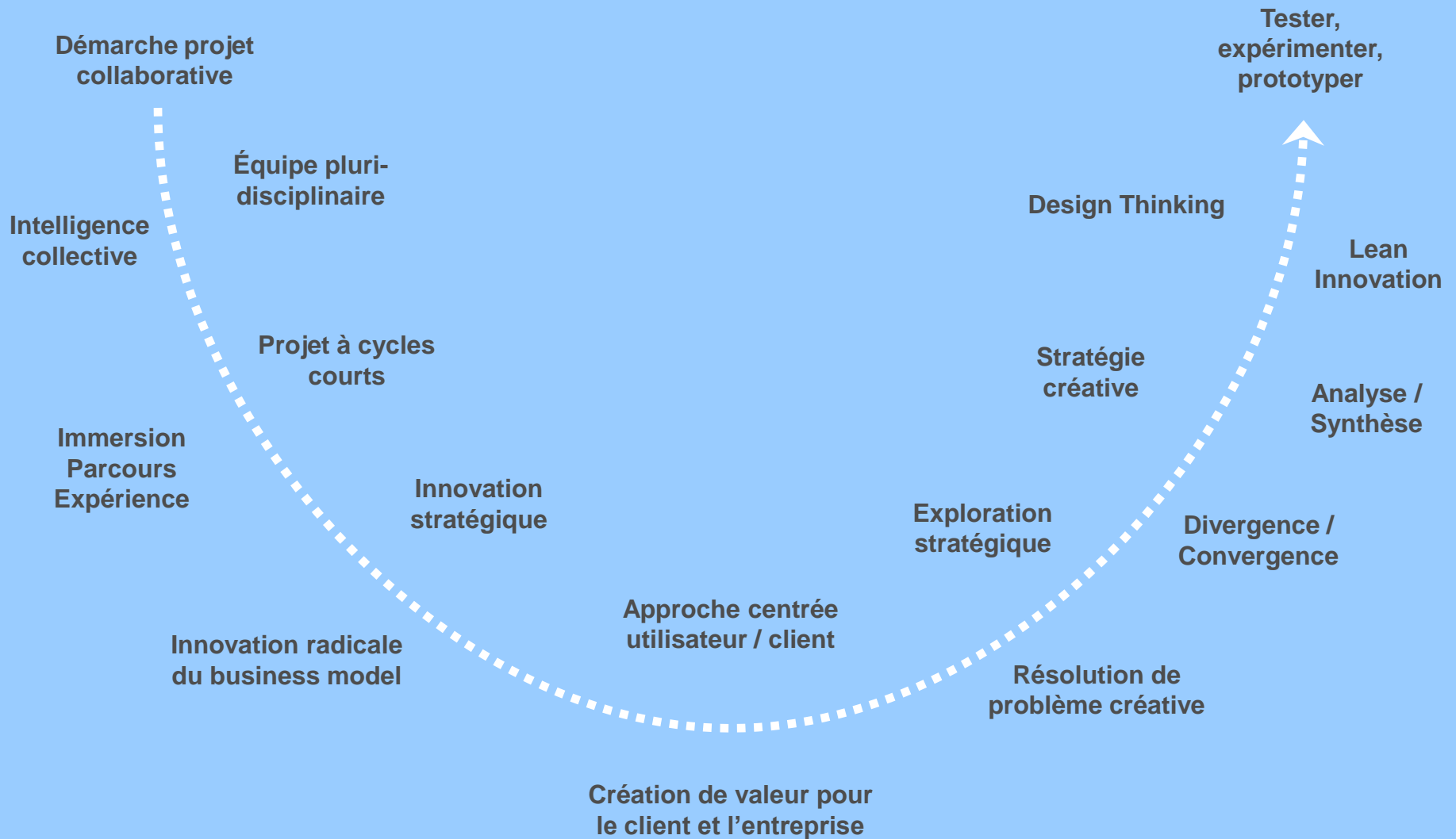
Quelques leviers pour assurer le succès

SPONSORS & OBJECTIFS	Les sponsors sont engagés dans la démarche. Ils sont porteurs d'objectifs clairs, ils convoquent et intronisent l'équipe projet, ils réceptionnent les résultats.
CHEF PROJET CLIENT	Il est l'interlocuteur client privilégié, il participe à la conception du parcours et aux adaptations "en temps réel" pour suivre l'évolution du groupe.
INSIGHTS & EXPERTISES	Les informations internes et externes sont synthétisées et partagées. Nous produisons en outre du contenu spécifique et inspirant. Des experts donnent un regard extérieur.
FACILITATION	Un ou plusieurs facilitateurs expérimentés guident les participants à travers les étapes du processus collaboratif. Ils créent un environnement adapté, capturent l'information, stimulent la créativité.

Organisation et Planning type



Quelques mots clés qui caractérisent notre approche



Nos clients témoignent de la valeur d'un atelier d'innovation stratégique

Sponsor : “J'ai été surpris par la richesse des pistes qui en ressortent et par la fertilité de ces échanges (...) cette session a fourni nombre de pistes très stimulantes ; elle a rempli mes attentes.”

Sponsor : “Beau résultat ! Merci à toute l'équipe !”

Participant : “Je suis ravi d'avoir participé à cet atelier (...) j'espère que les méthodes de travail mises en place pour ce workshop se développeront au sein de l'entreprise”

Chef projet client : “J'ai été impressionné par la quantité de résultats générés par cet atelier, par l'implication et la qualité des échanges entre participants.”

Chef projet client : “Ce type d'atelier est vraiment très riche pour structurer et définir nos orientations stratégiques.”

Participant : “La démarche et les outils sont très efficaces. L'encadrement était parfaitement dosé entre direction et accompagnement (...) A refaire absolument !”

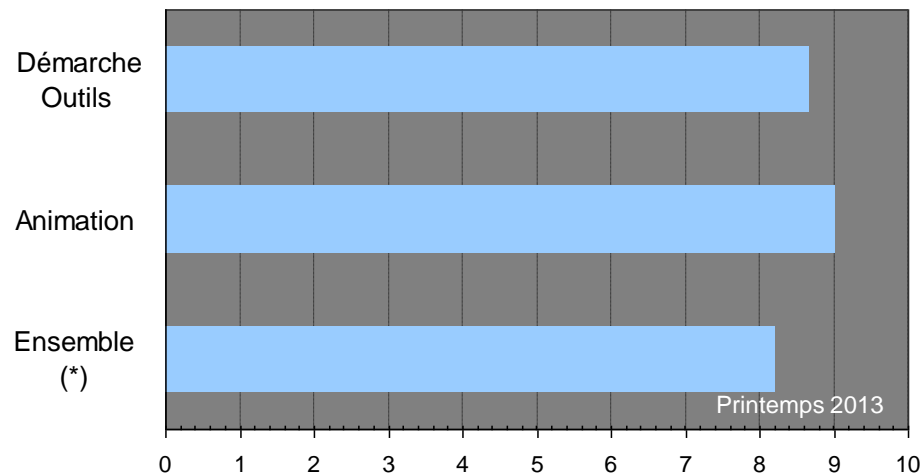
Participant : “L'ambiance était très conviviale. Quand on voit tout un groupe arriver dès avant 8h00 le matin et ne pas hésiter à prolonger les discussions assez tard le soir, c'est vraiment une réussite !!!”

Participant : “Ce mode de travail collectif sous forme d’atelier est beaucoup plus efficace que le travail en réunion ou individuel.”

Participant : “On progresse et on s’amuse, la méthode a été un facteur clé de réussite.”

Participant : “Démarche, outils, animation, l’ensemble est très réussi. Dur de faire mieux !”

Résultat enquête de satisfaction ...



(*) dont confort et accessibilité du lieu, qualité des interventions externes, etc.

... réalisée auprès de



Business Model Fab

Stratégie et Innovation de Business Model

www.businessmodelfab.com



M. ARBACHE

+33 (0)6 60 61 60 91

m.arbache@businessmodelfab.com

Profils

[LinkedIn](#)

[Viadeo](#)

[Facebook](#)